



しあわせ
多彩区
Shinagawa City

品川区産学官連携フォーラム2025

展示・販売 出展企業 オンライン展示

【展示出展】

DEARWONDER

一般社団法人東京ニュービジネス協議会

清泉女子大学地球市民学部・安斎ゼミ

株式会社サウンドフィリック

株式会社マイヤリングス

品川女子学院

一般社団法人 大崎エリアマネジメント

五反田バレーユニバーシティ

一般社団法人4th Place

一般社団法人めぐもり

株式会社ハハカラ

特定非営利活動法人 文化財保管活用支援機構

株式会社ブログル

ファンボイス

株式会社Heart Joint

【販売出展】

立正大学藤井ゼミ地酒活性化プロジェクト

立正大学経営学部藤井ゼミ ベジフク

ALCC (Art Labo for Creative Confidence)

モノコスメラボ(monocosmelab)

YUME to MOMO

株式会社旗ヶ岡ネイチャー研究所

はるから書店

ME TIME TEA

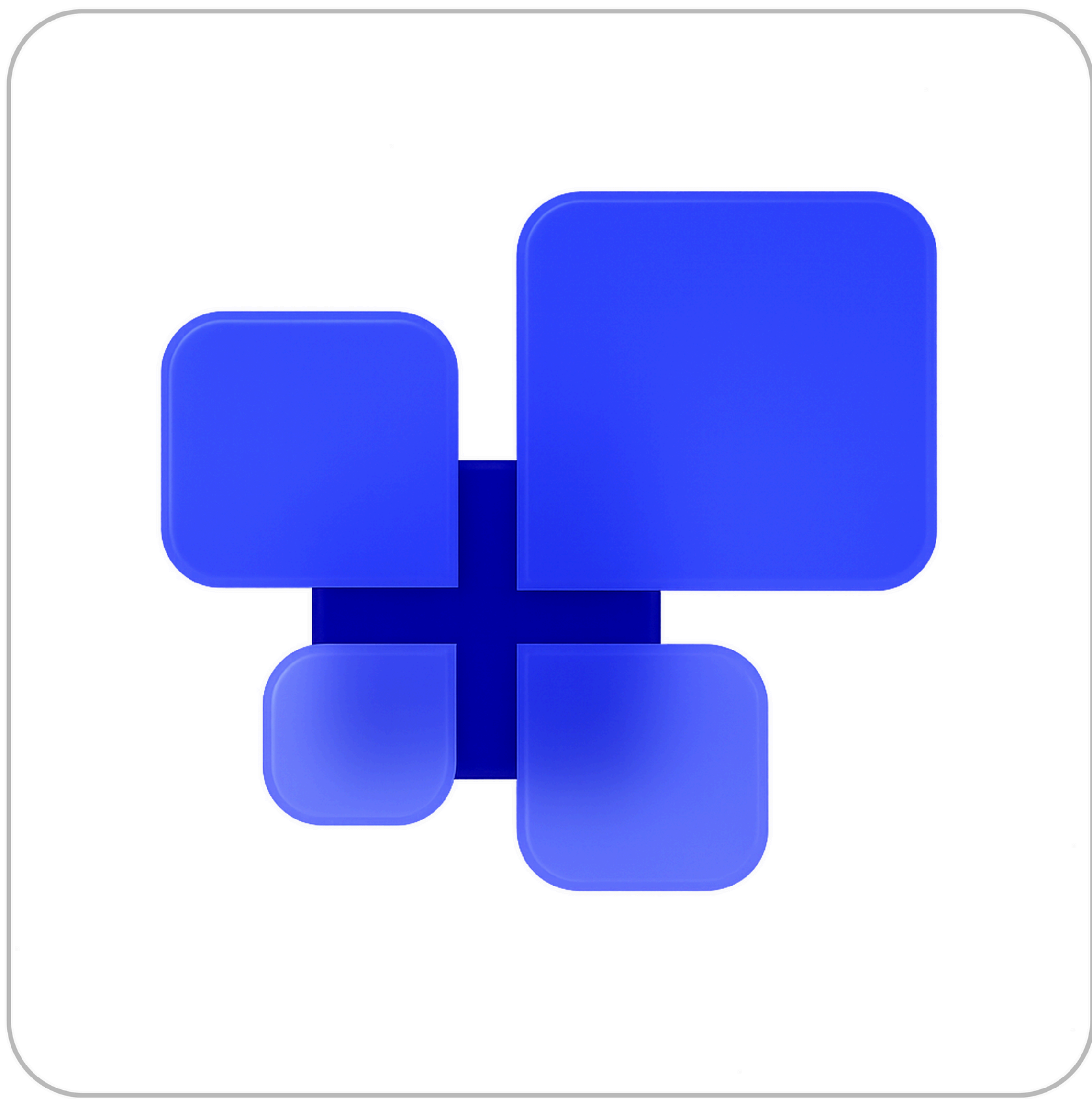
PARKCOFFEE

【区内創業支援施設 展示】

品川産業支援交流施設 SHIP

品川区立西大井創業支援センター

品川区立武蔵小山創業支援センター



AIと育む、あなたの Creative Desire

AI for your Creative Desire

DEARWONDER

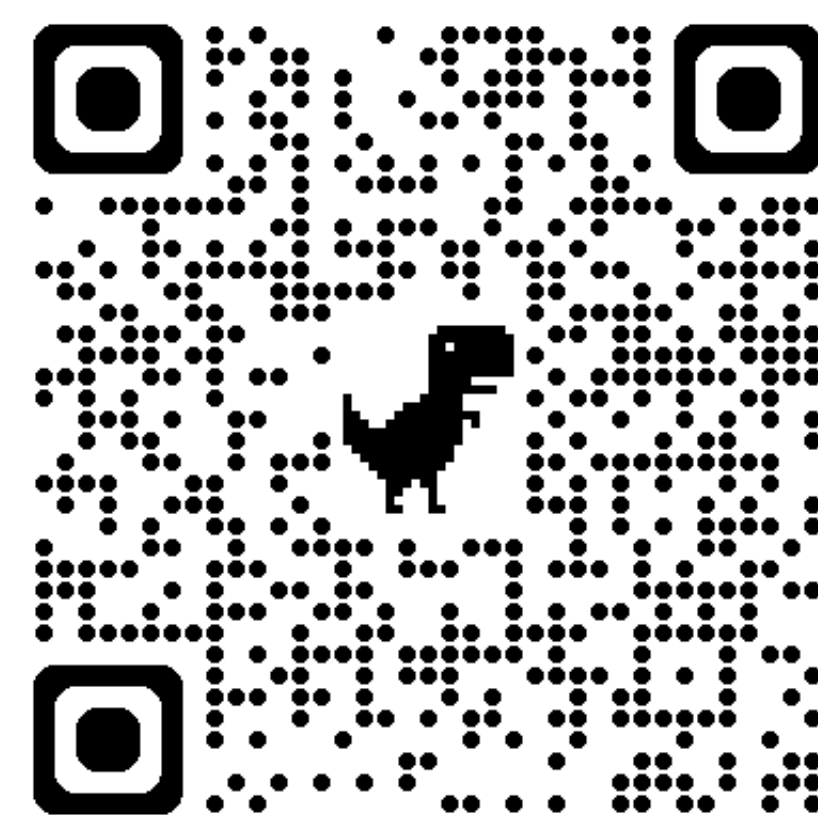


一般社団法人 東京ニュービジネス協議会

NBCジュニアアソシエイト会員募集中！



東京ニュービジネス協議会（NBC）
は40年の歴史がある創業経営者を中
心とした経営者の団体です。子ども
達が主体的に学び、未来を切り拓く
力を育む「アントレプレナーシップ
教育」を、小・中・高校生向けに行
っています。



NBCのアントレプレナーシップ教育プログラムの一番の特徴は、プログラムの講師やメンターを創業経験のある経営者が務めているところです。実際に創業経験のある「社長」と話をすることで、子ども達に「起業」をより身近に感じていただければと思っています。また、不確実性が高まる昨今、自分で課題を見つけ、それを解決する事業を創造する力（アントレプレナーシップ）は起業をせずとも、豊かな未来を切り拓く大きな力になると私たちは考えています。

- 「会社をつくろう」ワークショップ
- 社長とのトークラリー
- 保護者向けプログラム

等の活動実績があります。

NBCでは現在、これらのプログラムのご案内が定期的に届く「NBCジュニアアソシエイト会員」の募集をしております。入会金・年会費：無料 ※プログラムごとに参加費を頂くものがございます。対象：原則として、小学1年生～高校3年生（高等専門学校が5年生）までの起業に興味のある現役学生を対象としております。詳細および会員登録につきましては、記載の二次元コードを読み取ってご確認ください。



品川区産学官連携フォーラム2025

清泉女子大学 地球市民学部 安齋ゼミ



女子大チャレンジ

清泉女子大学の安齋ゼミでは、企業や地域など広く社会と連携し、様々なプロジェクトに積極的に挑戦しています。目指すは「日本一ワクワクドキドキするゼミ」です。

清泉女子大学・地球市民学部の安齋ゼミでは、「企画力」「行動力」「協働力」を身につけながら「これからの社会やビジネスを如何にデザインするかを」を探究しています。机上での勉強にとどまらず、企業や地域など広く社会と連携し、様々なプロジェクトに積極的に挑戦しています。目指すは「日本一ワクワクドキドキするゼミ」です。

ここ品川区でも、

- ①「目黒川夢まつり」で投影されるプロジェクションマッピングの制作
- ②三菱鉛筆の「水平リサイクル」参画
- ③まちづくり情報誌『新鮮大橋』における女性リーダー取材記事の連載
- ④「目黒川みんなのイルミネーション」と連携したご当地バーガーの商品開発
- ⑤女性起業家と連携したアロマスプレーの商品開発など様々なことに取り組んでいます。



株式会社サウンドフィリック

脳科学×宿命覚醒で目指せ親子起業



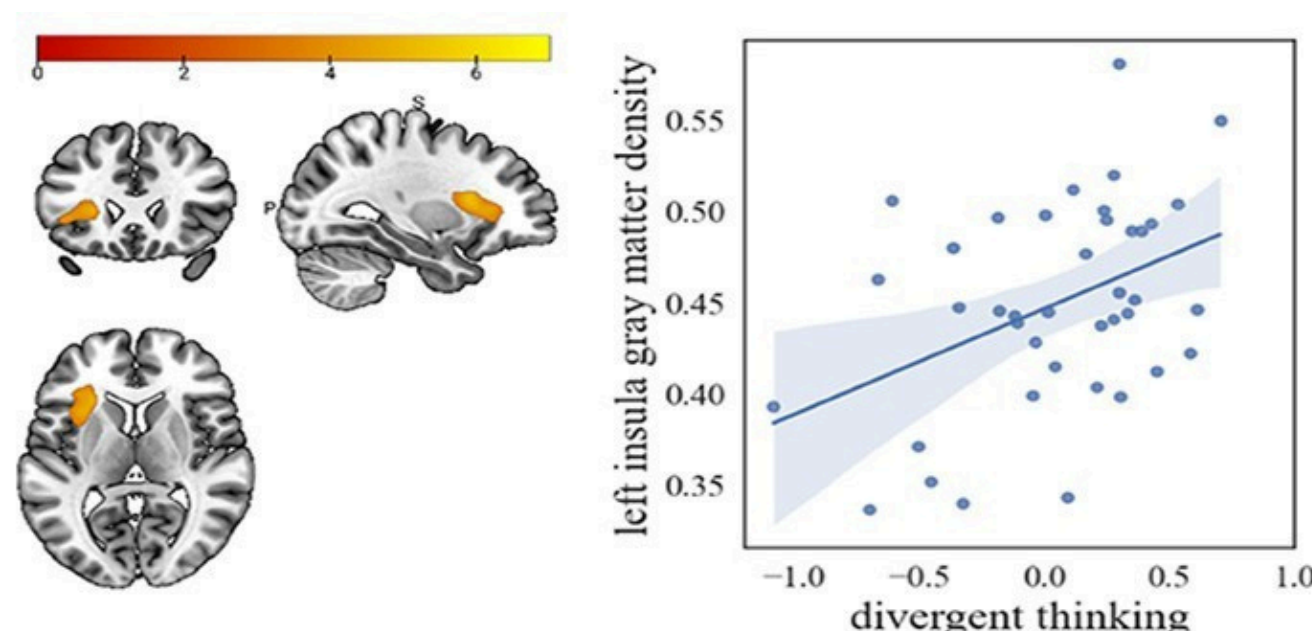
「15歳で2社の起業家」を
育てた脳科学と叡智と思考
法を伝授！



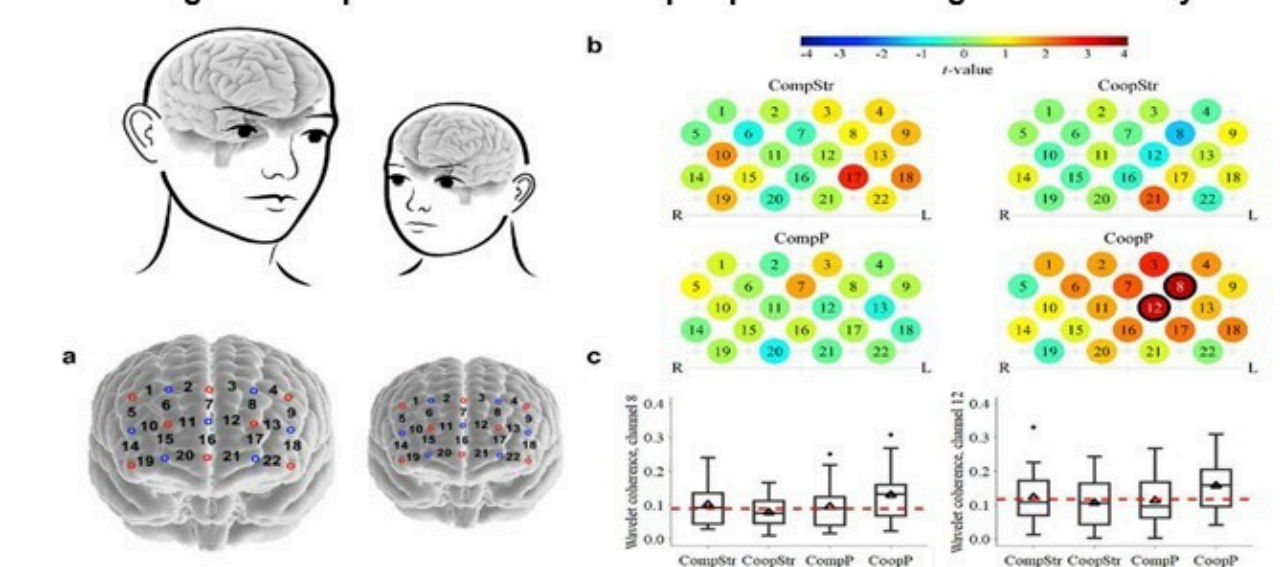
時代の変化が早く先が読めない時代、親として何を信じればよいのか、そして、お子様に何を伝え、何を学ばせてあげればよいのか、不安に思われていることでしょう。

AIの台頭によって、私たちの仕事は大きく変わり、従来の価値観では、もはや、お子様が大人になったときに、幸せで充実した人生を送れる保証はどこにもありません。むしろ、従来の価値観に閉じ込めてしまうことで、お子様の幸せな人生の足をひっぱりかねない事態になっています。

親として、最先端の科学で分かっていることを学ぶと同時に、2500年続く普遍的な陰陽師としての知恵を学ぶこと、そして15歳で起業し3社を経営する若き起業家の柔軟な思考法を親子で学ぶことで、どんな時代の変化にもしなやかに強く楽しく対応できる力をつけていきましょう！



Unlocking the Entrepreneurial Brain: new perspectives on Cognitive Flexibility



Brain-to-brain synchrony in parent-child dyads and the relationship with emotion regulation revealed by fNIRS-based hyperscanning

お子様

(46)	(8)	(21)			
己	辛	甲		牽牛星	天恍星
寅	酉	未	申	午	鳳閣星
卯		丁	戌	未	貫索星
		乙	壬		天貴星
			庚		鳳閣星
					天南星

親御様

(16)	(37)	(48)			
己	庚	辛		鳳閣星	天報星
申	卯	子	亥	寅	車騎星
酉				卯	禄存星
					牽牛星
					天胡星
					調舒星
					天馳星

最新の脳科学の知見を世界の最先端論文から学び、
陰陽師親子宿命鑑定によるお子様の能力開花に
最適なサポート方法を知ること軸をもった子育てが
可能



しあわせ
多彩区
Shinagawa City

品川区産学官連携フォーラム2025

株式会社マイヤリングス



マイヤリング®

耳に着けないイヤリング
「マイヤリング®」は、
髪留めを用いた新感覚ヘア
アクセサリ。
耳への負担がなく、小さな
お子さまから大人の方まで
安心してオシャレを楽しめ
ます。

尾州マイヤリング®は先日伊勢丹新宿店で先行発売をし、残布を用いたワークショップも実施しました。サステナビリティを身近に感じていただく機会になりました。

現在、特許・商標・意匠と3種類の知的財産を保有・出願中。すべてハンドメイドで制作販売をしています。

企業とのコラボレーションや「名古屋グランパス」「広島東洋カープ」といったプロスポーツチームなど、多様なマイヤリング®も受注しています。

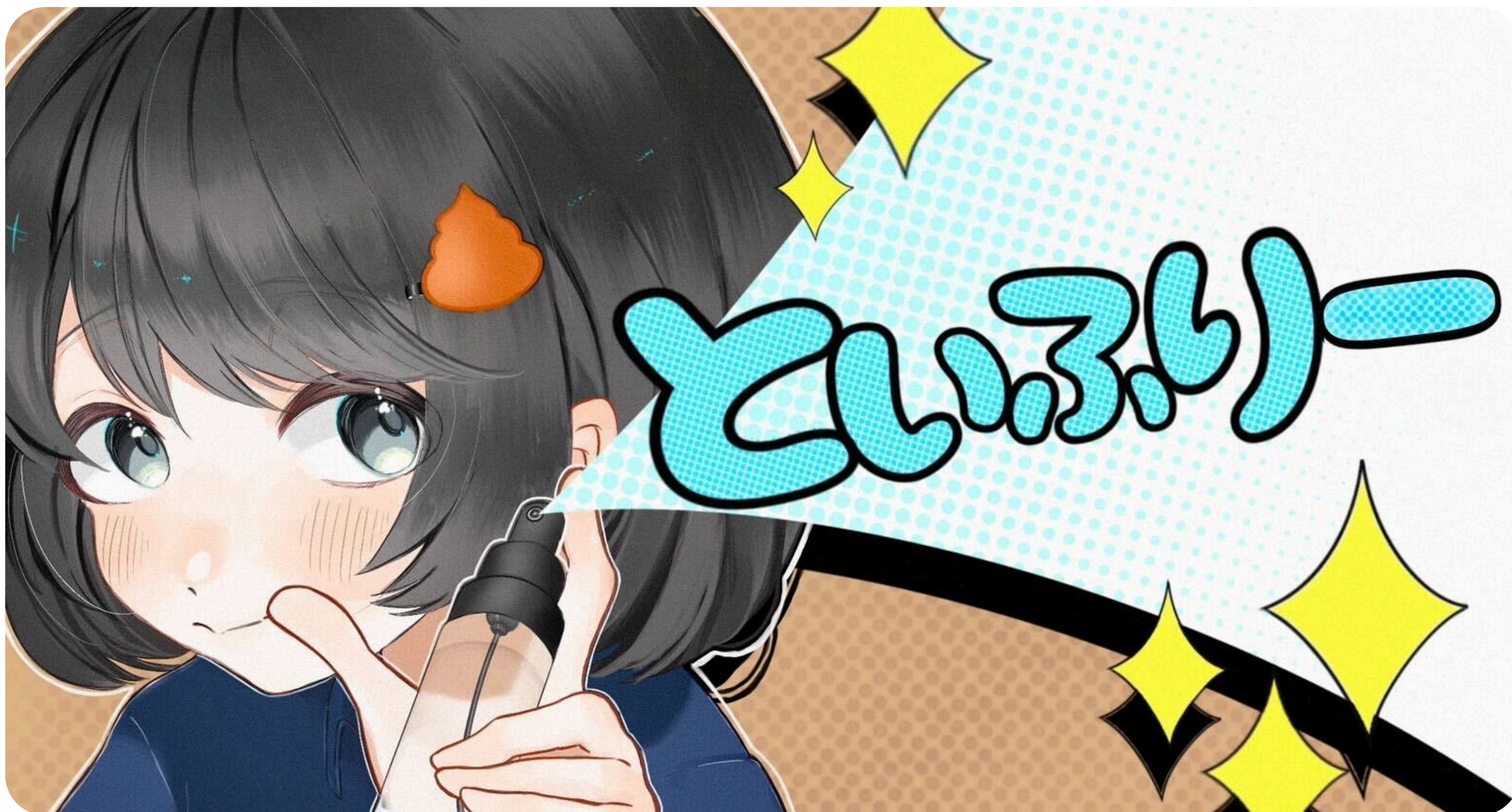
また、水野舞の長期入院生活から、小児病棟の子どもたちにマイヤリング®を届ける活動や、子どもたちのアイデア・発想を知的財産権等の形にし、社会に届ける活動「i育（あいいく）」事業も推進しています。

私たちは「すべての人におしゃれの自由を届けたい」という想いで活動をしています。



品川女子学院

起業体験プログラムプロジェクト発表 『といふりー』



「におい」そして「排便をすることへの恥ずかしさ」という目に見えない不安やストレスから人々を解放し、誰もがストレスフリーに使えるトイレ空間を実現する団体です。



品川女子学院

起業体験プログラムプロジェクト発表 『品女万博』



「街輝く未来のデザイン」を企業理念とし品川周辺を活性化させることを目的として活動している団体です。



一般社団法人 大崎エリアマネジメント



目黒川 みんなのイルミネーション

「ひと×地域×企業×自治体」が一体となり、使い終えた油を光に変える。

「目黒川みんなのイルミネーション」は、今年で15周年を迎える地域発のサステナブルプロジェクトです。

OAM（一般社団法人 大崎エリアマネジメント）は、使い終えた食用油を「回収・再生・利用」して光へとアップサイクルする取り組みを10年以上にわたり支援しています。この活動は【目標7：エネルギーをみんなにそしてクリーンに】、【目標17：パートナーシップで目標を達成しよう】の理念に基づき、地域のサーキュラーエコノミーを推進する象徴的なアクションです。

“冬の桜®”の光が、15年間で育まれたみんなの想いをつなぎ、未来へと照らします。



品川区産学官連携フォーラム2025

五反田バレーユニバーシティ



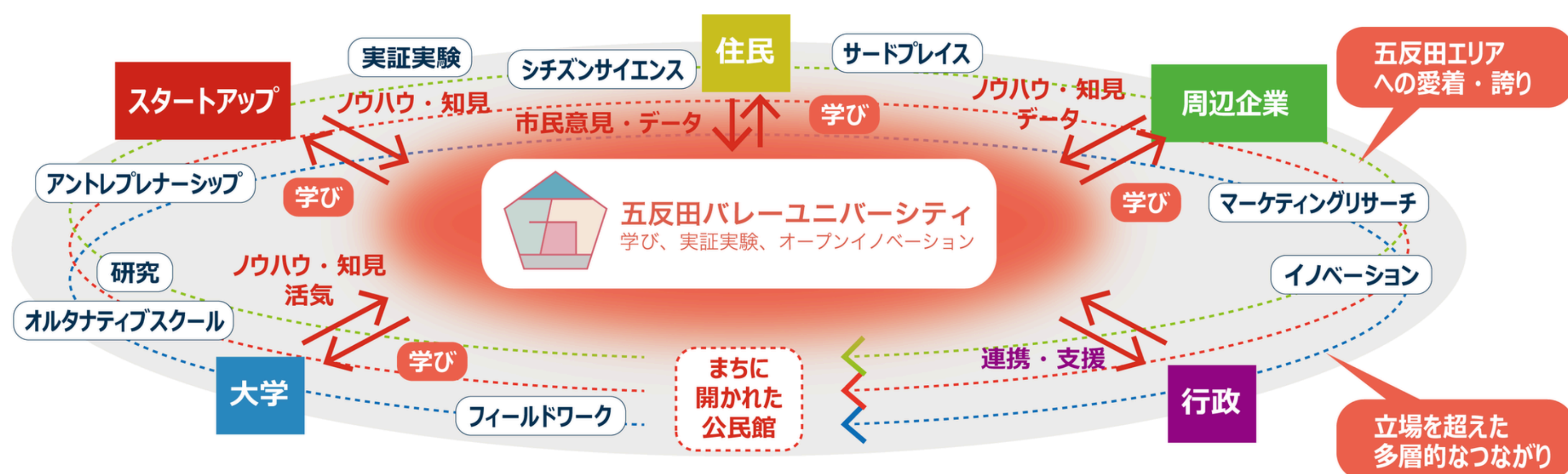
五反田のまちをもっと
面白く、もっと豊かに！
企業やスタートアップ、
大学、住民、行政などの
五反田の多様な「人」と
「場所」をつなぐ
地域共創プラットフォーム

「五反田バレーユニバーシティ」は、企業やスタートアップ、大学、住民、行政などの五反田の多様な主体が地域に開かれた学びを提供し合うことで、ゆるやかなつながりをつくることを目的とした地域共創プラットフォームです。



学びの場は、例えば使われていない時間のオフィスの会議室や大学の教室、営業時間外の飲食店やクリニック、公園や広場など五反田のまちなかに展開され、五反田のまち自体をキャンパスにします。「学び」をきっかけに誰もが交流できる環境を推進することにより、五反田エリアの更なる活性化に繋がりたいと考えております。

2024年から開始した活動ですが、多くの企業や大学、団体の方に共感してもらいサポーターになってもらっています。本活動に共感いただける方は事務局までご連絡ください。



一般社団法人4th Place

子ども×大人×Z世代が交わる
コドモキチ しながわPlace



＼大人も子どもももっと自由に／誰もが安心して挑戦しつながらあえる場所『4th Place』は幸せが循環する社会を目指し、5年で30以上のプロジェクト・1000回を超えるイベントを開催しています。

私たち4th Placeでは、子どもの「やってみたい！」に寄り添い、遊びから学ぶ体験を大切にしています。

自ら考え、挑戦する力を自然と身につけられるよう、ワクワクしよう！仲間とつながろう！失敗してみよう！やってみたいを形にしよう！の、4つのスローガンを掲げ子どもたちと一緒に誰もが自分らしくいられる場所作りに取り組んでいます。

Z世代や地域（街）とつながることで社会との関わりが広がる“まち全体がフィールド”のコドモキチ。いつでも子ども達の『やりたい！』から色々な事が始まります。



品川区産学官連携フォーラム2025

一般社団法人めぐもり

つながりを生む日常を、この街で



私たちは2019年から活動しているコミュニティサポート団体です。



地域のつながりはなくても生きていけるけれど、「ゆるやかなつながり」があれば、毎日がちょっと豊かになるのでは、と考えています。

しかし、都心地域ではつながりがなかなか生まれづらいもの。そこで、「つながるしかけ」を日常の中に落とし込む「つながりを生む日常づくり」に取り組んでいます。

3つの【つなげる】活動

- ① 人と人をつなげる：モーニングパーク/いいだがしや/目黒駅前カイギ/いい運動会/街焚き火 他
- ② 人と行政をつなげる：区民×区議あれこれ意見交換会/区議会傍聴ツアーズ 他
- ③ 今と未来をつなげる：目黒街角クリスマス/自由研究ゼミ 他

各活動の詳細は二次元コードからホームページをご覧ください！

* TOKYOエシカルパートナー

* 令和6年 & 7年度品川区ウェルビーイング・SDGs推進ファンドを活用した事業に選定



品川区産学官連携フォーラム2025

株式会社ハハカラ

社員向け次世代両立支援研修 ～夫婦協働のススメ～

次世代両立支援研修

共育（トモイク）を考え、家庭と仕事の両立のヒントとなる研修です

なぜ今、家族理解なのか？

本当の意味で価値観のアップデートできてますか？

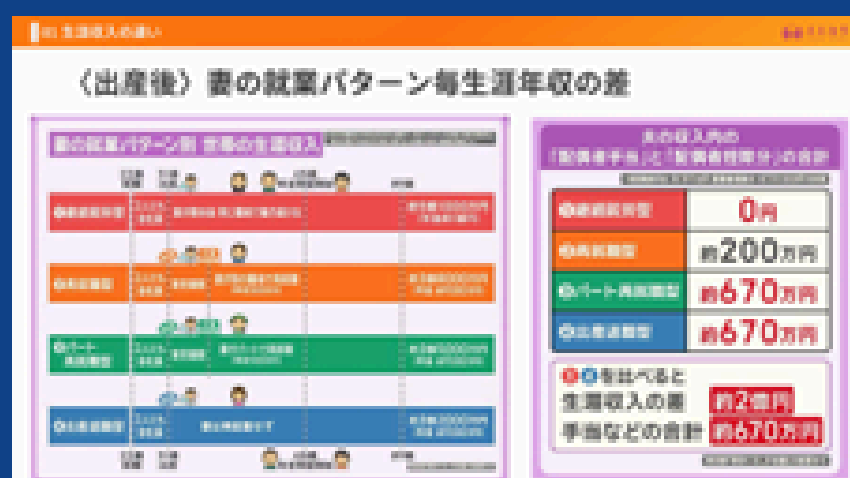
同僚として、部下を持つ立場として、これからライフイベントを迎える人にも見ていただきたいです。



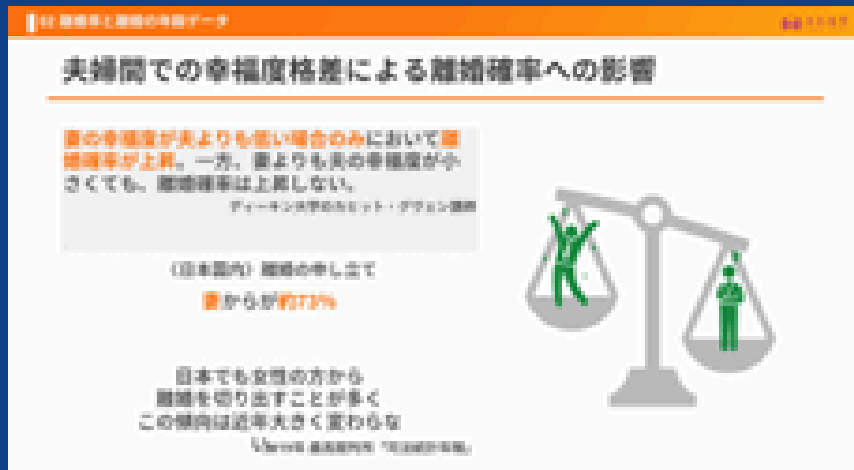
研修動画の内容を一部ご紹介！



世帯の生涯年収の違いは〇〇で生じる？！



妻の幸福度が低いと〇〇が上がる？！



期間限定：研修動画(家庭理解編) 25分

全社員向け・動画提供（貴社内で二次利用可能）

先着
5社様

品川区内企業様に限り
モニターとして

通常 ~~30万円~~ **特別価格** にてご提供します

期間：2026年2月末までにお申込み分まで。
実証協力として、社内周知と社員向け意識調査アンケート及び人事ご担当者様向けインタビューにご協力いただきます。

お問い合わせ先：株式会社ハハカラ（片田）info@hahakara.co.jp

家庭での協働が、
職場での働きがいをつくる。
「家庭が整えば、仕事がうまくいく。」

そんな当たり前のことが、これまで制度や研修では置き去りにされてきました。

私たちハハカラは、家庭を起点に“働きがい”を再定義します。

『OYA.STUDY（オヤ・スタディ）』は、夫婦協働という新しい視点から、家事・育児・キャリアの関係を見つめ直す次世代両立支援研修。

家庭での理解と分担が進むことで、社員は安心して仕事に向き合い、エンゲージメントや生産性が高まります。

働き方改革の先にある「生き方改革」を、企業とともに実現していきます。



実践編

男性育休制度の概要とその活用法 家族と社会のために時間を取り戻す

2025年4月及び10月の育児介護休業法改正に準拠した改訂版



しあわせ
多彩区
Shinagawa City

品川区産学官連携フォーラム2025

特定非営利活動法人 文化財保管活用支援機構



保管からはじまる 文化財の未来

文化財の保管から、整理・デジタル管理・共有を通じて、地域や人、行政をつなげる新しい仕組みを提案。保管だけでなく、学びや交流を生み、地域の記憶をつなぎます。

全国で増え続ける「土器・石器」などの発掘調査資料（埋蔵文化財）は、保管場所や専門職の不足により、整理が滞るケースが増えています。

私たちは、文化財を適切に保管し、台帳データと照合しながら効率的に整理・管理する「文化財保管モデル」に取り組み、文化財の保管情報を分かりやすく可視化しています。

また、文化財を活かしたワークショップや講座を通じて、地域の人々が歴史に触れる機会を生み出し、文化財を“守る”から“活かす”へとつなげています。

これらの取組を通じて、行政・民間・NPOがそれぞれの立場から協力し、保管・整理・活用を循環的に進める新しい形を推進しています。

今後は、この仕組みを図書館資料など新たな分野にも広げ、知の資源を社会全体で守り活かすことを目指しています。



株式会社ブログル

TheBrand.

大学ブランディング

大学ブランディングは広報ではない

大学経営そのものである

～大学が生まれ変わるための「ブランディングの力」とは何か？～

株式会社ブログルは、一般企業様および大学様を対象に、心理学とマーケティングを融合したブランディング支援を行っております。

blo@le

University Branding

The Brand.のご提案

あなたの大学の「宝」は何ですか？

上條憲二教授と株式会社ブログルが、心理学×マーケティングで大学の「らしさ」をご提案します。

株式会社ブログルは、一般企業および大学を対象に、心理学とマーケティングを融合したブランディング支援を行っております。このたび、特に大学様向けに「大学ブランディング」のご提案を申し上げます。

近年、急速に進む少子化の影響で、受験生減少や定員未充足など、大学を取り巻く環境は年々厳しさを増しています。こうした中で、経営・教育現場の両面から課題解決に挑む大学職員・教員の皆様に向け、弊社顧問であり、愛知東邦大学で実際にブランディングを推進した経営学部教授 上條憲二氏の監修のもと、実践的なブランドマネジメントを支援いたします。

University Branding

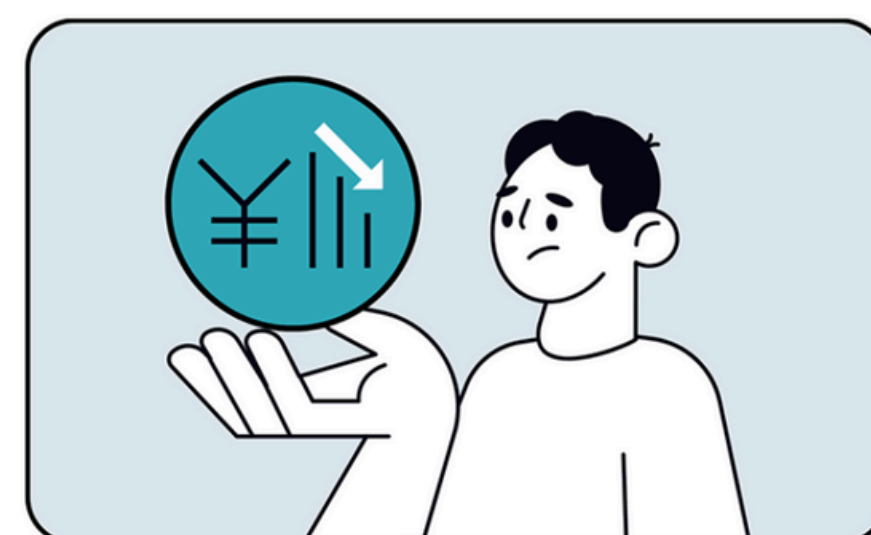
大学ブランディングを行う背景



「他大学とどう違うか」が説明できないまま対処療法的な広報施策を行っている



大学としての組織的一体感に欠け目指す方向が曖昧



文科省からの補助金が厳しい



しあわせ
多彩区
Shinagawa City

品川区産学官連携フォーラム2025



ファンボイス

折れない心プログラム『エール』



心理学の理論を日常に活かしながら、ストレスに負けない“折れない心”を育てるセミナー×朗読劇。知識だけでなく、心で感じる体験でレジリエンス（折れない心）を育てます。

「折れない心プログラム『エール』」は、ストレスとの向き合い方や思考のクセに気づく力を育てる講座。

グリーンケアの専門家としての経験を活かし、自分の心を大切にしながら、前向きに生きる力を育てられるよう取り組んでいます。

講演会では心理学の理論を日常に活かしたセミナーと朗読劇を組み合わせ、知識と感情の両面から“折れない心”を学ぶ体験を届けています。

聴く人が自分の経験と重ねながら、心を整えるヒントを見つけられる内容。

展示では、保護者向け講演会の映像を上映し、自治体や教育機関との協働による市民講座・公開講演の展開を提案。

《学校・教育現場》生徒・保護者・教職員の心を支える学びの機会に。

《自治体・市民講座》心の健康づくりやメンタルヘルス啓発の一環として活用できます。



折れない心を育てるヒントがここに
折れない心プログラム『エール』とは



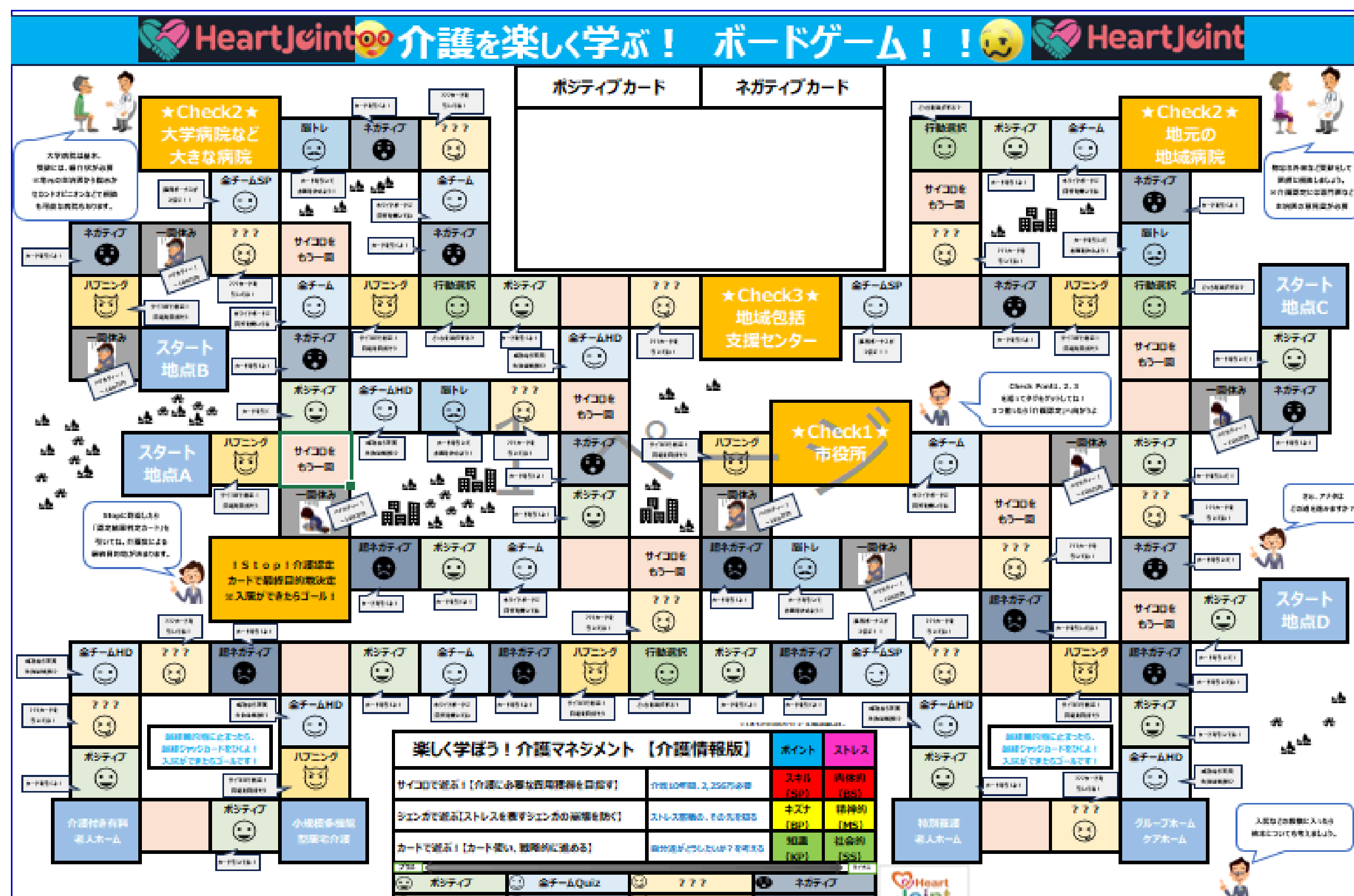
“折れない心”を育てる



品川区産学官連携フォーラム2025

株式会社Heart Joint

介護で共倒れしない安心な未来を



誰もがいつか向き合う「介護」をテーマに、介護に備える、企業と人材のための伴走支援プログラム「サバイバル介護マネジメント」で安心な未来を提供します。

突然始まる家族介護。今のアナタに何ができますか？

介護は突然やってくる。介護離職は企業にとっても深刻な問題。

核家族化が進むいま、若年層も例外ではありません。

法改正により40代への情報提供が義務化され、

働き手だけでなく、企業にもリテラシーの向上が求められています。

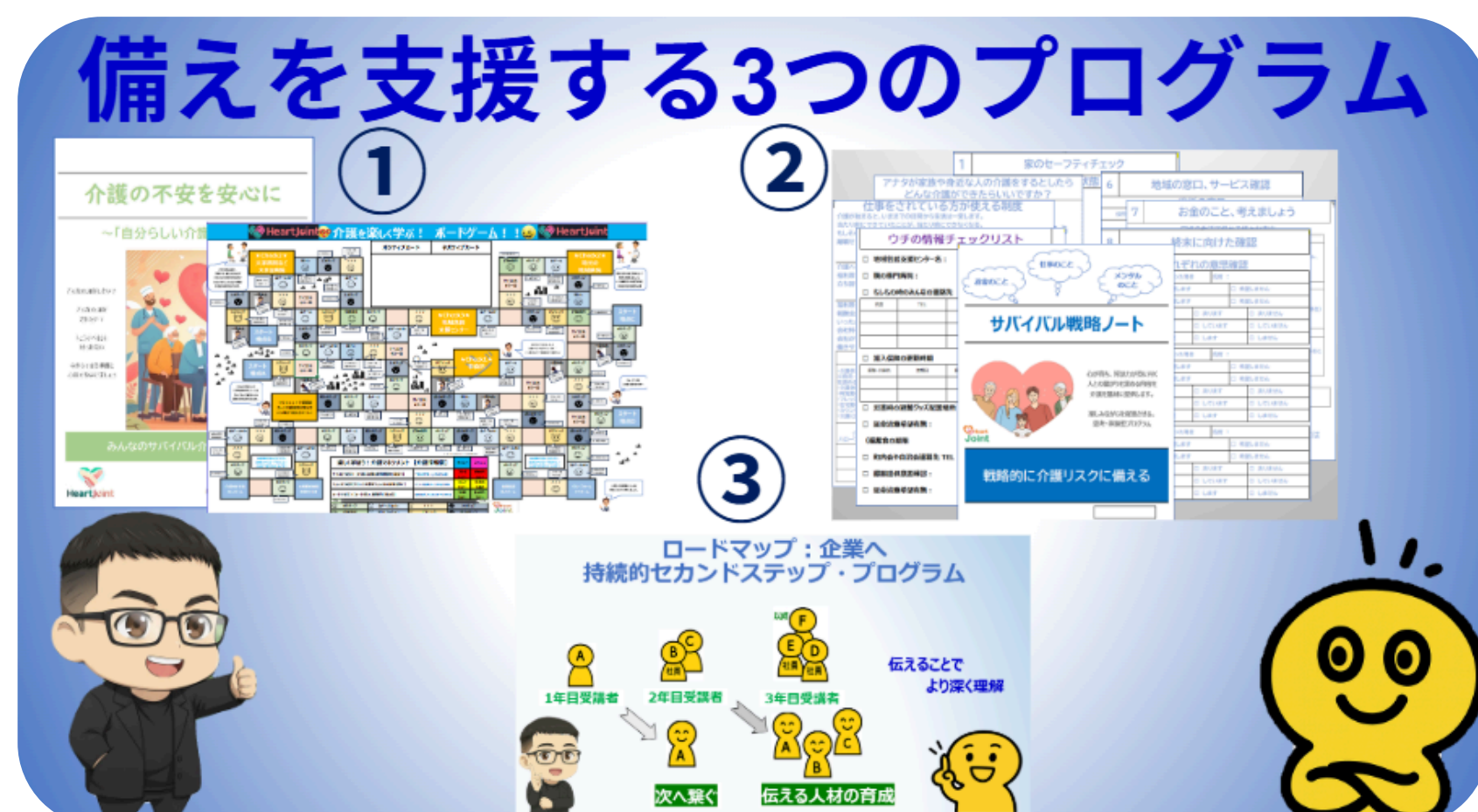
本事業「サバイバル介護マネジメント」は、助成金対象の福利厚生プログラム。

ボードゲームを活用して関心を高め、家族版エンディングノートとなる

「サバイバル戦略ノート」作成支援や研修の自走化伴走など

短期・長期プログラムを組み合わせる持続的支援を提供。

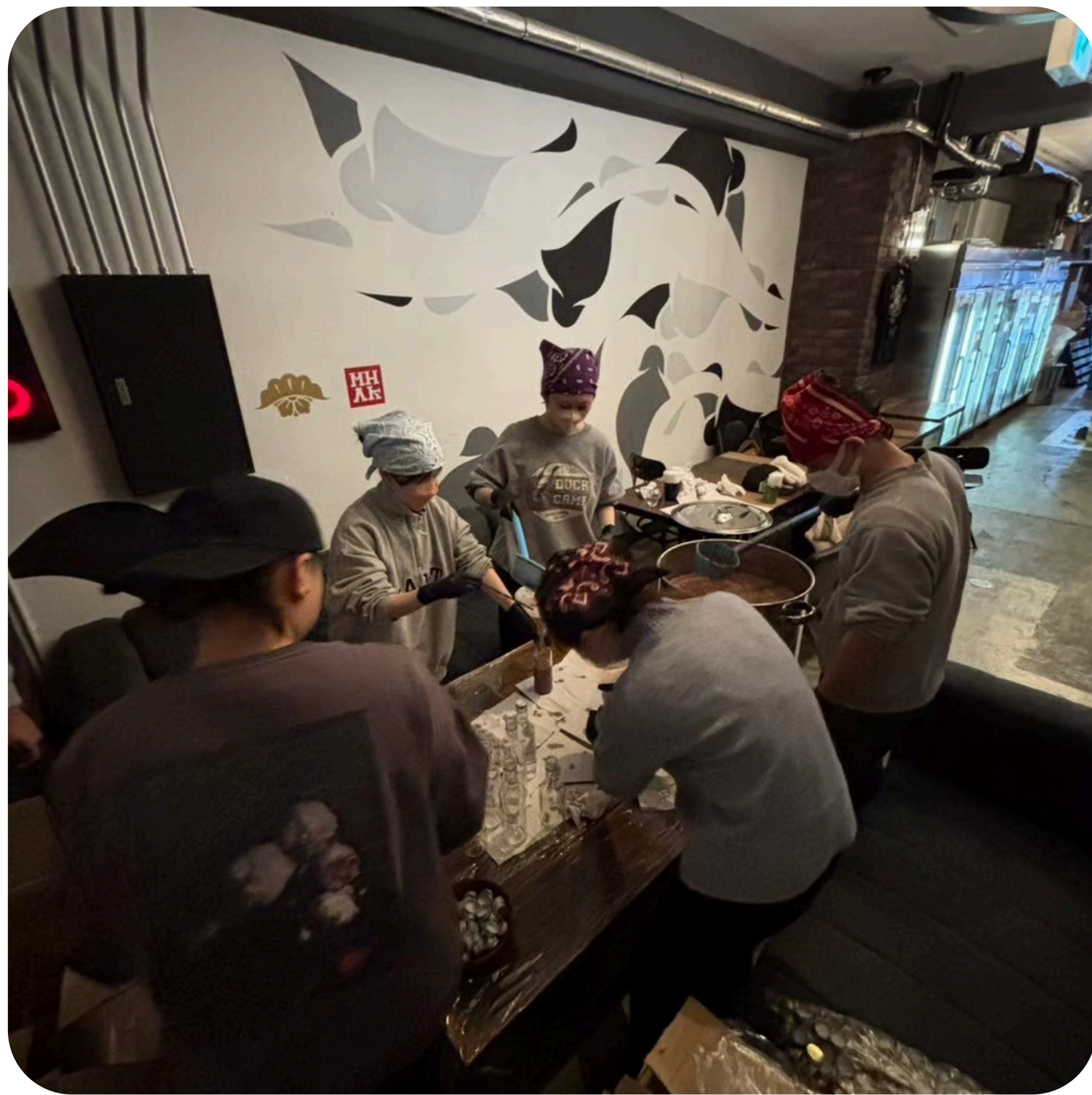
人材、企業に、介護に翻弄されない基盤を築きます。



品川区産学官連携フォーラム2025

立正大学経営学部 藤井ゼミ 地酒活性化プロジェクト

若者のためのお酒造り



若者のお酒離れを背景に、
「乾杯をクラフト酒に」を
掲げ、木花之醸造所様と共に、
若者が手に取りやすい
新しい味わいのお酒づくりに
挑戦しています。

若者がもっと手に取りやすく、気軽に楽しめる
日本酒を作りたい——。

立正大学経営学部藤井ゼミと木花之醸造所がタ
ッグを組み、2024年の昨年度から活動を開
始。商品企画から販売まで一貫して取り組むプ
ロジェクトとして、新しい味わいの開発に挑戦
しています。

昨年度は、最近の流行を取り入れたアサイー味
のお酒「YEAH」を開発し、他にはないユニー
クな商品として好評を得ました。今年度はその
フィードバックをもとに、梨×ナタデココで昔
懐かしい甘め重視のお酒「梨恋」を商品化しま
した。

試飲もご用意していますので、ぜひお試しください！



@RIS_ZIKATU



品川区産学官連携フォーラム2025

立正大学経営学部 藤井ゼミ ベジフク

ポンっと、トマごま。



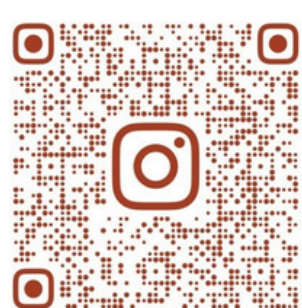
契約農家さんから仕入れた
ベジフクオリジナルブラン
ド「でこぼこ野菜」を使用
したノンオイルドレッシン
グです。トマト・ごま・ポ
ン酢をあわせた珍しい味を
売りにしています。

味は良くても形が悪いだけで市場に出回らず廃棄されてしまう野菜たちを、ベジフクでは「でこぼこ野菜」と名付け、オリジナルブランドとして展開しています。

「フードロスをなくしたい」という想いのもと、株式会社maenomeryと共創し活動する立正大学経営学部藤井ゼミのプロジェクトです。

農家、消費者、社会の「三方よし」を目指し、本年度はトマトをメインに使用し、ごまとポン酢をあわせた市場ではなかなか見ない珍しい味のノンオイルドレッシングを製作しました。

サラダにかけるのはもちろんのこと、お肉や豆腐にかけても美味しい万能ドレッシングとなっております。トマトの酸味とごまの甘味がマッチした美味しい味わいを是非ご試食ください。



©MAENOMERYDAISAKUSEN



品川区産学官連携フォーラム2025

ALCC

Art Labo for Creative Confidence

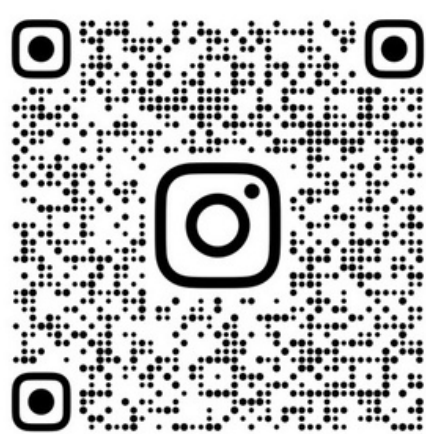


アートが育む創造力と
自己肯定感

アートと心理学で、まちに
笑顔と生きる喜びを。創造
する力は、生きる力へ。



一般社団法人ALCC（Art Labo for Creative Confidence）は、「創造する力＝生きる力」を理念に、アートと心理学を融合した教育・医療・地域連携プログラムを展開しています。学校・病院・企業・商店街と協働し、自己肯定感を高めるアート体験を通して“生きる喜び”と“まちの活性化”を両立。人と地域のエネルギーを循環させる“ソーシャルアート・イノベーション”を推進しています。（2026年3月一般社団法人化予定）



@ALCC_2025



品川区産学官連携フォーラム2025

モノコスメラボ monocosmelab



精油が香るアロマ雑貨と 化粧品

休息時間をなかなか取れないあなたに。スキマ時間やながら時間に深呼吸を促すブレンド精油が香る、人や環境に優しい化粧品やアロマ雑貨の製造販売を行っています。

「肌も心も。環境も。ヘルシーに美しく。地球や人にやさしく、みんながイキイキと自分らしく生きられる未来を化粧品×精油のチカラで造る。」をミッションにモノづくりを行っています。

化粧品の商品企画開発に長年携わった経験、そして精油ブレンドのスキルを活かし、忙しくて疲れを感じているのになかなか休息ができない方へ、スキマ時間やながら時間に精油の香りを嗅いで深呼吸を深くスムーズにすることで自分をいたわってほしいという思いから、精油が香るコスメやアロマ雑貨を作っています。



YUME to MOMO

「香水＝重い瓶」をくつがえす新常識



20～34歳女性（F1層）
1000人の声から生まれた
生活者共創ブランド。強
すぎる香りがいい、重い瓶
を持ち歩きたくない、液漏
れが心配というニーズに応
えました

業界最小級の15gスティック型フレグランス。液体香水に比べて揮発が穏やかで、やさしく香るため、オフィスや公共空間でも気軽に使えるのが特徴です。従来の「香水は瓶で持ち歩くもの」という常識を覆し、0.2秒でセルフケアできる“新しい香り習慣”を提案しています。また、スティック型は軽量で割れにくく、必要な量だけ使えるためサステナブルでもあります。

桃には、フローラルの華やかさとは異なる「やさしさ」、バニラの濃厚さではなく「みずみずしい軽やかさ」、さらにはジェンダーを超えた「普遍的な親しみやすさ」が備わっています。これにより、“果実のやさしさ”を感じられる新たな香り体験を提供します。



株式会社旗ヶ岡 ネイチャー研究所

昭和医科大学が科学したサプリメント



定期購入
10% OFF!
※毎回通常価格の10%OFF

ワイン生産時に捨てられる種や皮を使用した
サステナブルな原料

昭和大学^{*}と共同開発した
ポリフェノールサプリメント

※2025年4月「昭和医科大学」へ校名変更

白ブドウ由来の
ポリフェノール 配合!

SDGs 原料
天然由来成分

Calibrage
3 capsules / day

昭和医科大学の研究者であり薬剤師が研究開発した original原料を活用した予防医療サプリメント

世界で1,000万トン以上廃棄されるブドウ果皮に着目。東洋医学×生理学研究
者だからこそ発見したエビデンスの紹介もかねて、魅力的なオリジナル原
料「ポリフェノールブラン[®]」の紹介とストレスケアに特化したサプ
リメント「Calibrageキャリブラージ」を紹介させていただきます。購入いた
だくことで生産者支援に繋がります！

ヒトにも環境にも優しい会社として
サステナブル素材(ワイン残渣)で
健康寿命の延伸を目指します



株式会社 旗ヶ岡ネイチャー研究所
〒142-0064 東京都品川区旗の台1-8-16
<https://hatagaoka-n.co.jp/>

企業サイト



ショップサイト



しあわせ
多彩区
Shinagawa City

品川区産学官連携フォーラム2025

はるから書店

介護する人をケアする本を厳選



介護に「やくだつ本」と、
気持ちの「やわらぐ本」を
セレクトして販売するオン
ラインの本屋です。図書館
司書の資格と、家族の介護
経験を持つ店主が運営して
います。

27歳で始まった親の介護。
何も分からない自分を静かに支えてくれたのは、介護
経験者のエッセイでした。働きながら、子育てしなが
ら、自分の生活と介護を両立していくヒントとなる実
用書や読んでホッとするような本をセレクトしていま
す。



ME TIME TEA

自分を知り調える飲むセルフケア



〈一杯のお茶時間〉

自分を知り、
自分をしあわせにする
“ME TIME”を

どんなに大きな夢を描いても、
カラダとココロが調っていなければ、行動は続きません。
だからこそ——自分を知り、調える“ME TIME”が大切なのです。
調った自分で一步を踏み出せば、叶えたい未来へ自然と近づいていける。
そして3ヶ月後、半年後、1年後のあなたは、自信を持って行動し、しなやかな
自分軸を育て、自立した自由な女性として輝きはじめています。
あなたのME TIMEは、ここから始まります。
さあ、その一步を“飲むセルフケア”ME TIME TEAと一緒に始めませんか？



PARKCOFFEE



PARKCOFFEE

大人になっても立ち寄れ、
新しいであいがある
公園のようなカフェ

私たちは大人になっても立ち寄れる公園のようなカフェをテーマに、コミュニティカフェとして2021年にオープンしました。
店内には電車や駅舎の使わなくなった廃材をアップサイクルしたカウンターや座席があります。
店舗ではスペシャルティグレードの美味しいコーヒー豆を扱ったドリンクの提供をメインにカフェとして営業しつつ、店内にはワークショップスペースを設けておりそこで講師の方に来ていただき様々なイベントを開催しております。
他にも、毎月発行している大井町の情報を発信するフリーペーパーやポットキャストの収録と配信など、大井町やこのエリアの魅力を発信し街を訪れた方が、『また来たい』『今度はあそこに行ってみよう』と思ってもらえるよう日々活動をしています。

品川産業支援交流施設 SHIP



**品川産業支援交流施設
SHIPは、ものづくりとIT
企業が融合する地、大崎駅
より徒歩8分程度に位置す
る品川区立の創業支援セン
ターです。**

SHIPには、オフィスやコワーキングスペース、イベントスペースにもなる多目的ルーム、会議室、3Dプリンターやレーザーカッター等を備えた工房があり、利用者は自分の目的に合わせて利用することができ、次世代産業の新たな拠点としての役割を果たすべく誕生いたしました。

「創業ワンストップ支援」「創業・事業成長支援」「ものづくり支援」を軸に、起業家、ベンチャー、スタートアップ企業の事業・組織拡大に向けた支援、各種イベント、コミュニティ交流を行っています。

また地域の経済や社会の発展に貢献する取り組みも行っています。次世代の産業を支援するハブとして、品川・大崎・五反田エリアのビジネス拠点として、新しいビジネスが生まれるきっかけづくりをサポートしてまいります。



品川区産学官連携フォーラム2025

品川区西大井創業支援センター PORT2401



施設の愛称は

「PORT2401」

「ここから始まる 起業の航路」をテーマに、起業の船を漕ぎ出す起業家の皆さんを伴走支援します。

品川区の運営する創業支援施設です。JR西大井駅徒歩1分という好立地に位置しています。

「ここから始まる 起業の航路」をテーマに、起業前からおおむね創業3年未満の方で、ソーシャルビジネス、副業からの起業、学生起業を支援対象としています。集中して作業が進められるコワーキングスペース、各種イベントにも活用できる多目的スペース、会員の皆さんが制作した作品の販売やサービス資料の掲示を行うPOP UPスペース、インキュベーションマネージャーや会員同士の交流が生まれるコミュニティスペースなどで構成されています。

会員限定の交流会やオンラインコミュニティで起業家同士が交流しながら起業を目指します。



品川区産学官連携フォーラム2025

品川区立武蔵小山創業支援センター MUSAKO HOUSE



「女性の起業」を後押し
することをコンセプトに
スタートした、武蔵小山
創業支援センター。起業
前から起業後まで。ニー
ズに合わせた豊富な支援
を行っています。

武蔵小山創業支援センターは2010年8月、東急目黒線武蔵小山駅徒歩1分の立地に誕生しました。

起業経験支援実績豊かなインキュベーションマネージャー陣とスタッフが「伴走者のようにサポートする支援」をモットーに、品川区内はもちろん、区外、さらには全国の女性起業家や起業を目指す方を広くサポートし続けています。

全国の女性起業家を対象としたビジネスコンテスト「ウーマンズビジネスグランプリin品川」やテスト出店イベント「羽ばたけ！☆アントレーヌ」など、年間70回以上のセミナーやイベントを実施し、起業家を伴走支援しています。

起業に少しでも興味をお持ちでしたら、インキュベーションマネージャーによる「個別相談会」や予約不要の「フリートークラウンジ」など、豊富な支援メニューをご活用ください。



品川区産学官連携フォーラム2025

